



—  
un **mondo** di **risorse**  
per **imprese** e **lavoratori**  
—





più **opportunità**  
per il vostro  
**futuro**



# /EBILAV



## › Chi è Ebilav

È il punto di riferimento per le imprese e per i lavoratori sulle tematiche inerenti il mondo del lavoro, la formazione e la sicurezza. Eroga servizi mirati alla corretta gestione ed allo sviluppo del rapporto fra le parti. Fornisce supporto all'impresa con soluzioni tecniche ed organizzative per il superamento di problematiche esistenti.

## › Cosa offre

Aderire ad **Ebilav**, per le aziende ed i dipendenti, vuol dire usufruire di consulenze, formazione e sicurezza sui luoghi di lavoro, corsi e strumenti di sostegno dello sviluppo professionale ed imprenditoriale, pareri di conformità sui contratti, strumenti di welfare.

## › Mission

**Ebilav** si impegna per il successo del rapporto Datore/Lavoratore, al fine di trovare soluzioni tempestive e sempre più efficaci per l'ottimizzazione delle relazioni sindacali e l'individuazione di strategie e metodi più opportuni a promuovere la bilateralità sul territorio nazionale.





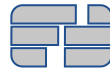
# /COSTITUENTI



## > Come nasce

**Ebilav** nasce pariteticamente, in applicazione dei contratti collettivi nazionali (CCNL) stipulati fra le parti, dalle interazioni fra le diverse Parti Sociali, quella Datoriale rappresentata da Federdat e Unsic e quella Sindacale rappresentata da CIU e Consil.

All'Ente Bilaterale spetta il compito di superpartes tra i datori di lavoro ed i lavoratori. Gli interessi delle due categorie, si fondono in **Ebilav** per fornire servizi, prestazioni, formazione e welfare.



**FEDERDAT**

CONFEDERAZIONE  
GENERALE EUROPEA  
DATORIALE



Unione Nazionale Sindacale  
Imprenditori e coltivatori



Confederazione Italiana di Unione  
delle Professioni Intellettuali

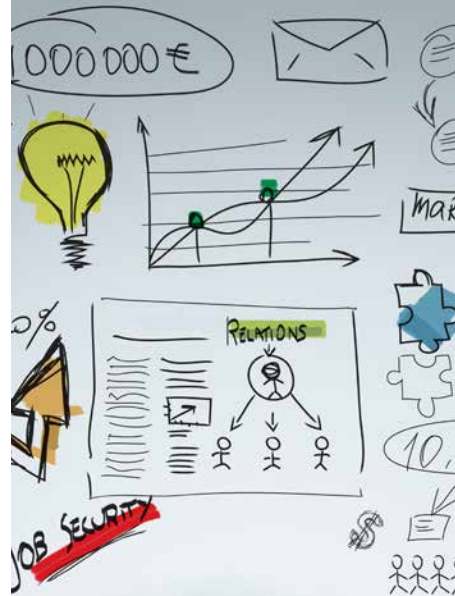


Confederazione Nazionale  
Sindacati Lavoratori



### › La rete territoriale

Gli enti bilaterali territoriali, creati da Ebilav per rispondere alle esigenze locali, organizzano iniziative per la formazione, pianificano osservatori e svolgono indagini e studi su tematiche di interesse di imprese e lavoratori.



lavorare  
insieme  
significa  
avere  
**successo**

Henry Ford



# /A CHI SI RIVOLGE

## > Aziende

Le Aziende hanno la possibilità di usufruire di servizi e consulenze oltre a corsi finanziati e strumenti di sostegno dello sviluppo professionale ed imprenditoriale.

## > Lavoratori

I lavoratori possono usufruire di servizi assistenziali, mutualistici ed integrativi del welfare state oltre ai corsi per la ri-qualificazione professionale.

## > Professionisti

**Ebilav**, al fine di offrire il miglior supporto alle imprese aderenti, si rivolge a Professionisti esperti di contrattualistica, formazione specialistica e sicurezza sul lavoro, per acquisire prestazioni e consulenze.

## > Società di servizi e formazione

**Ebilav** ricerca costantemente partner sul territorio, al fine di proporre i migliori servizi ai lavoratori ed alle aziende aderenti. (Società di servizi, di formazione, strutture assistenziali).

## diamo valore al lavoro





# /VANTAGGI

## › **Formazione a costo zero**

L'Ente Bilaterale offre presso le proprie sedi corsi gratuiti sulla formazione obbligatoria e altri strumenti per migliorare il grado di motivazione e soddisfazione lavorativa.

## › **Aggiornamento costante**

Ebilav punta sull'aggiornamento costante delle risorse umane con formazione e riqualificazione professionale a tutela dei lavoratori, per una lunga vita lavorativa e dei datori di lavoro, per continue opportunità imprenditoriali.



# investiamo nel capitale umano



# Ebilav: un ponte tra **imprese** e **lavoratori**







# / I NOSTRI SERVIZI

## › Un mondo di servizi

Il corretto rapporto tra le parti e l'andamento della contrattazione collettiva non possono prescindere dalla cultura della prevenzione, che è principio ispiratore dei servizi dell'Ente Bilaterale.

L'Ente offre una ricca ed articolata rete di attività che spaziano dalla promozione di studi e ricerche di settore al sostegno al reddito, dalla valutazione dei progetti di investimento alle certificazioni.

**soluzioni per ogni esigenza**





# /PIÙ TUTELA



## > **Sostegno alle famiglie**

Il servizio prevede sussidi alle famiglie di lavoratori dipendenti per borse di studio, rette asili nido, tasse universitarie ed acquisto dei testi scolastici.

## > **Assistenza sanitaria integrativa**

L'Ente Bilaterale promuove prestazioni di welfare integrativo finalizzate a migliorare la qualità della vita e la tutela della salute dei dipendenti delle aziende associate, attraverso appositi fondi costituiti a carico degli aderenti.

## > **Mutua Cesare Pozzo**

A questo fine è stato siglato l'accordo con la Società Nazionale di Mutuo Soccorso, Cesare Pozzo, la più grande tra le realtà italiane che operano nel campo della mutualità integrativa sanitaria: quasi 170.000 soci (comprendendo i familiari dei soci, conta oltre i 380.000 assistiti) ed un'esperienza alle spalle di oltre 137 anni di storia.

SOCIETÀ DI MUTUO SOCCORSO  
**CESAREPOZZO**  
servizi d'integrazione sanitaria



# /inFORMAZIONE

## › Prevenzione in sicurezza

Il compito di guidare le aziende al raggiungimento dell'obiettivo infortuni zero, è dell'organismo Paritetico di **Ebilav**, che garantisce alle aziende una consulenza proattiva e ai lavoratori una formazione efficace.

## › Formazione professionalizzante

A supporto dei datori di lavoro, **Ebilav** programma attività formative ad hoc elaborando progetti e determinando le modalità di attuazione della formazione professionale in azienda.

## › RLST

L'Ente Bilaterale, tramite l'Organismo paritetico e su richiesta delle aziende, incarica i Rappresentanti dei Lavoratori per la Sicurezza Territoriale (RLST) la cui formazione è fortemente specializzata.

## › Guardiamo al futuro

Costruiamo una rete di osservazione permanente, a livello nazionale ed europeo, sui fabbisogni professionali e sulle competenze, per favorire l'incontro tra domande ed offerte di lavoro, monitorare i livelli occupazionali e svolgere indagini su altre tematiche di interesse.

## › I principali servizi di Ebilav

- › **Formazione gratuita in sicurezza sul lavoro**
- › **Consulenza tecnica e normativa**
- › **Rappresentante per i lavoratori territoriale**





# /WELFARE SEMPLICE



## > **Certificazione Contratti di lavoro**

La certificazione dei contratti di lavoro è una procedura finalizzata ad attestare che il contratto che si vuole sottoscrivere abbia i requisiti di forma e contenuto richiesti dalla legge. È a carattere volontario, può essere eseguita solo su richiesta di entrambe le parti (lavoratore e datore di lavoro) e ha lo scopo di ridurre il contenzioso in materia di qualificazione di alcuni contratti di lavoro.

### > **Possono essere oggetto di certificazione:**

- » **contratti di lavoro intermittente**
- » **contratti di lavoro ripartito**
- » **contratti di lavoro a tempo parziale**
- » **contratti di lavoro a progetto**
- » **associazione in partecipazione**

L'attività può anche riguardare gli atti di rinuncia e gli accordi tra il datore di lavoro e il lavoratore (rinunce e transazioni) e il regolamento interno delle cooperative, relativamente ai contratti stipulati con i soci lavoratori.

## > **Certificazione dei contratti di appalto**

È una procedura volontaria e congiunta delle parti contrattuali, finalizzata a distinguere concretamente i contratti di appalto dalla somministrazione di lavoro.

sosteniamo  
l'occupazione



# /POLITICHE DEL LAVORO

**Ebilav** è riconosciuta quale intermediario dei servizi per il Lavoro ed è presente nell'albo informatico delle agenzie lavoro sezione III, codice ministeriale C129S040460.

## › Servizi per il lavoro

Le attività principali riguardano la prima accoglienza, l'analisi dei bisogni, la domanda e l'offerta di lavoro, l'orientamento e l'accompagnamento al lavoro.

## › Tirocini

È soggetto promotore di tirocini di inserimento e reinserimento al lavoro, elaborando schemi di convenzioni e progetti formativi per favorire l'ingresso nel mondo del lavoro.

## › Apprendistato

Tutte le aziende che assumono apprendisti possono richiedere all'Ente Bilaterale un parere di conformità che certifica la correttezza formale del contratto di apprendistato o anche un aiuto per l'assolvimento degli obblighi e degli adempimenti previsti dalla normativa vigente e dalla contrattazione collettiva, connessi alla formazione.

## › Pubblicazione manuali corrette prassi

L'Ente Bilaterale organizza convegni periodici e pubblicazioni, finalizzati a migliorare la produttività e competitività, con prassi eticamente sostenibili, anche attraverso benchmark internazionali delle best practice.

## › Condivisione progetti d'investimento

L'Ente Bilaterale valuta le proposte di investimento delle imprese in tema di sicurezza e salute sui luoghi di lavoro e, ove le ritenga migliorative, le condivide attraverso una lettera di intenti ed altre forme di supporto.







# /CONTATTACI

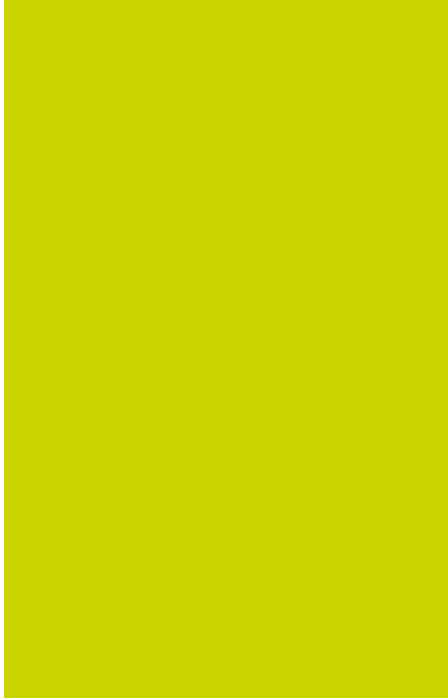
Per ricevere maggiori info sui servizi dell'Ente Bilaterale contattaci tramite **telefono o mail**, oppure trova la sede più vicina su **ebilav.it**.

> **Telefono**

+39 06 94.44.61.28

> **Mail**

info@ebilav.it  
tirocini@ebilav.it  
ebilav@pec.it





[ebilav.it](http://ebilav.it)